

# BULLETIN D'INFORMATION n°196 DES RIVERAINS DE L'AEROPORT NICE CÔTE D'AZUR

## OCTOBRE 2019



### INFORMATIONS DIVERSES / SITUATIONS PARTICULIERES

#### Vols de nuit :

	<i>Programmés</i>	<i>Retardés</i>	<i>Privés</i>	<i>Charters</i>	<i>Postale</i>	<i>Militaire</i>	<i>Sanitaire</i>
<b>Arrivées</b>	18	16	29	7	0	1	0
<b>Départs</b>	5	21	21	3	0	0	0

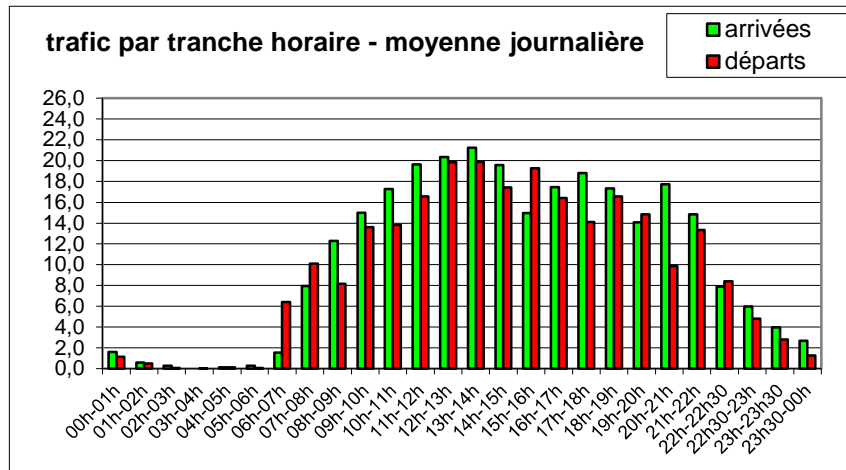
#### Utilisation des pistes et des procédures :

La piste Nord est fermée du **28 octobre au 01<sup>er</sup> décembre**, pour des raisons de travaux sur et aux alentours de la piste. Tout le trafic se fait donc en piste Sud, y compris les atterrissages.

En cas de mise en service de la procédure RNAV Z / ILS (survol de la ville d'Antibes dans certaines conditions météo), les avions passent donc 400 m environ plus au Sud pour se poser en 04 DROITE (piste SUD). Les riverains d'Antibes habituellement survolés en 04 GAUCHE (piste NORD) ne le sont donc plus pendant cette période mais des riverains plus au Sud sont inhabituellement survolés. Cette situation (utilisation de la piste Sud pour les atterrissages) est complètement indépendante de la mise en service ou non de la procédure (survol ou non de la ville d'Antibes) : la procédure d'atterrissage en service est toujours fonction des conditions météo.

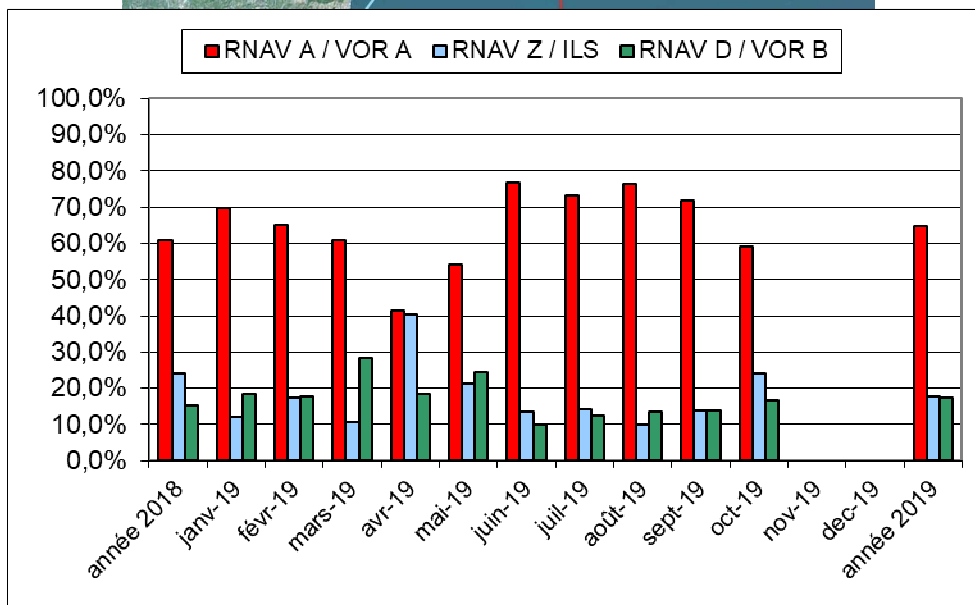
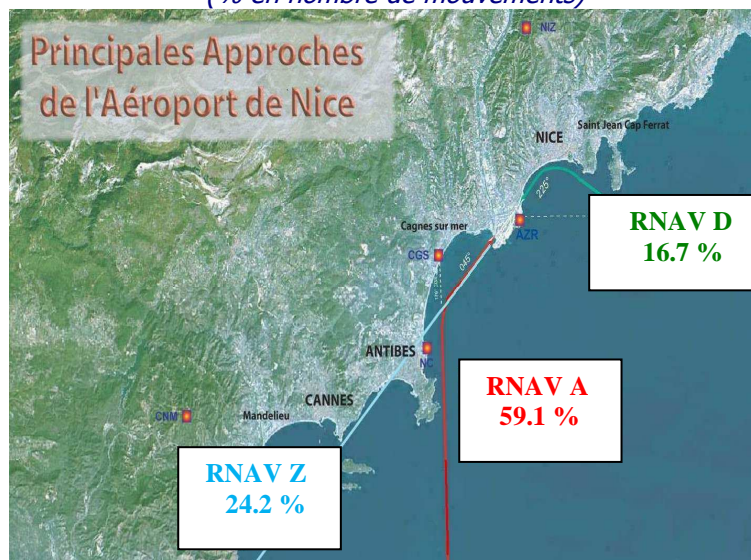
# STATISTIQUES TRAFIC

(en nombre de mouvements)

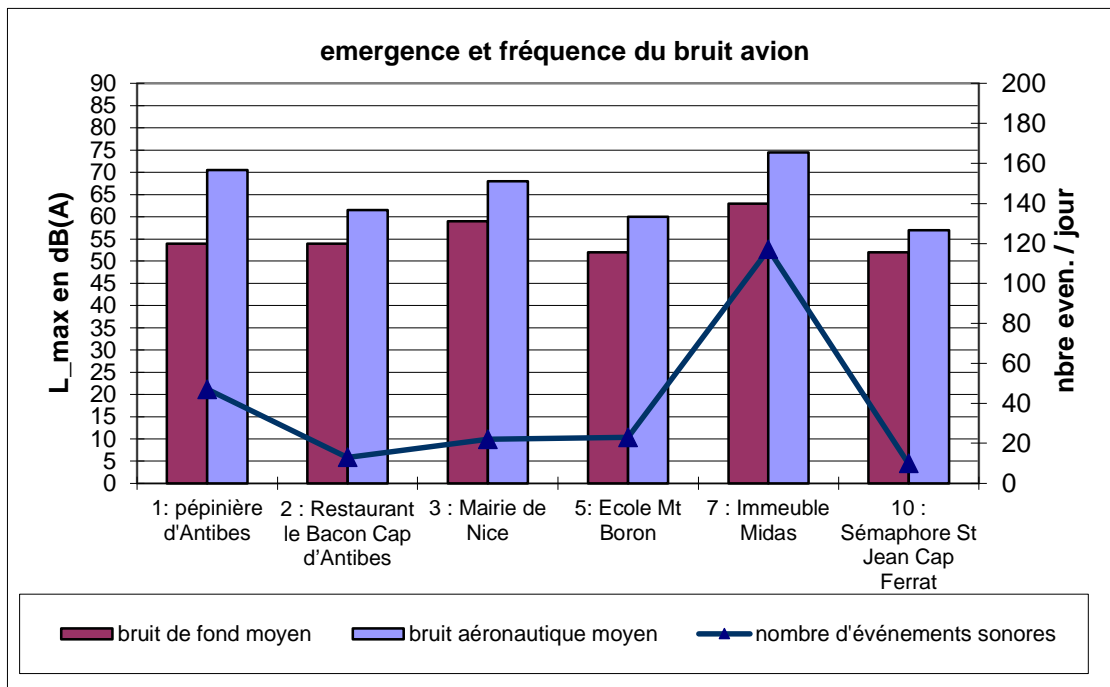
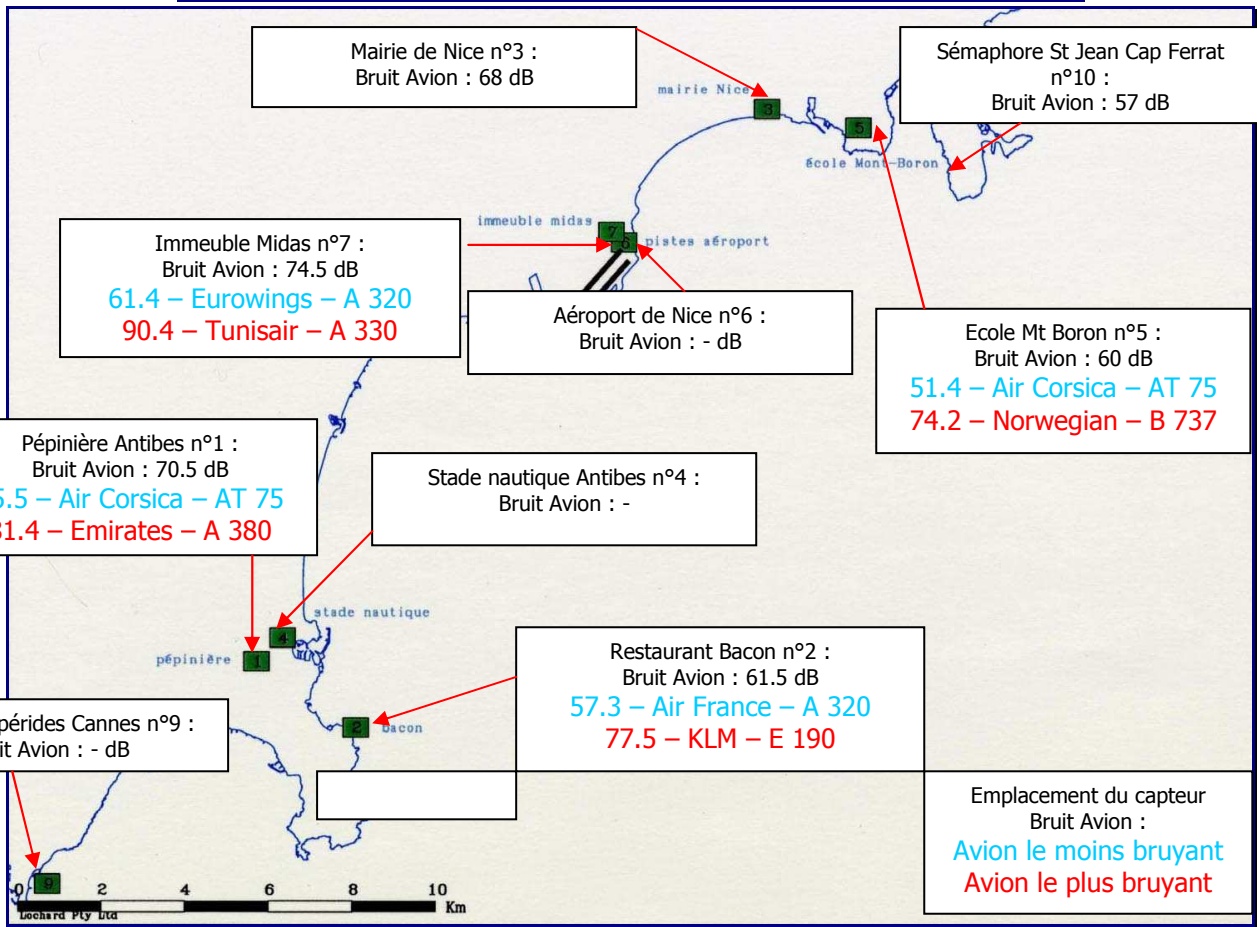


# UTILISATION DES PROCEDURES

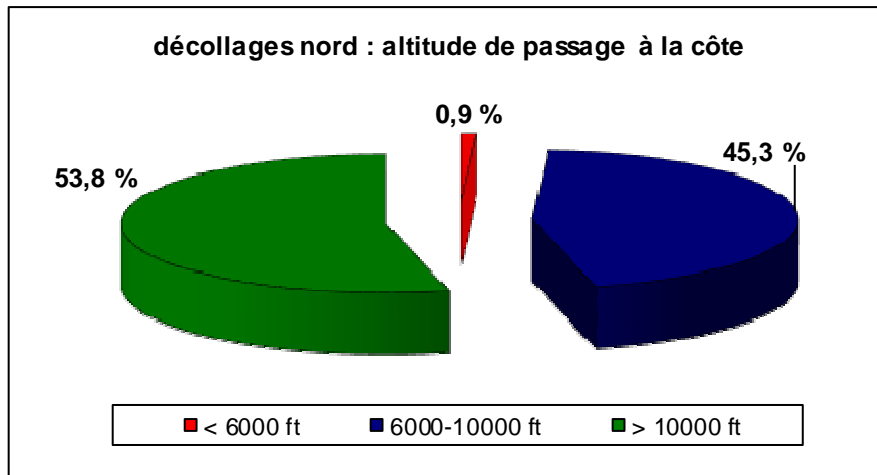
(% en nombre de mouvements)



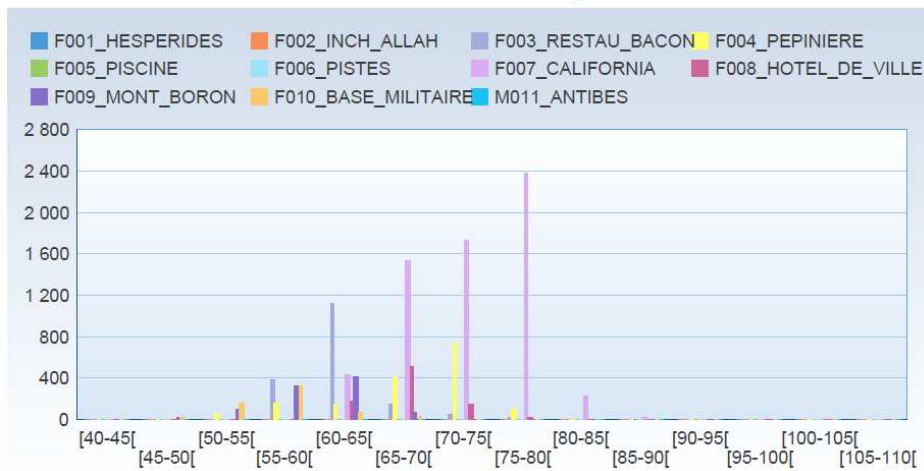
# MESURES DU BRUIT DES STATIONS FIXES



- *capteurs 4, 6 et 9 HS*

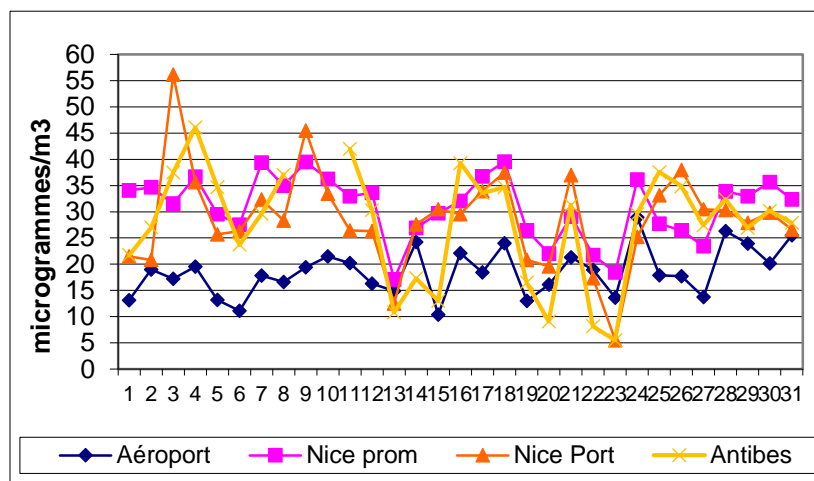


### Nombre d'événements sonores par tranche de dB



## MESURES DE LA QUALITE DE L'AIR

(Dioxyde d'azote – NO2)



- les autres polluants et les autres stations sont disponibles sur [www.airpaca.org](http://www.airpaca.org)